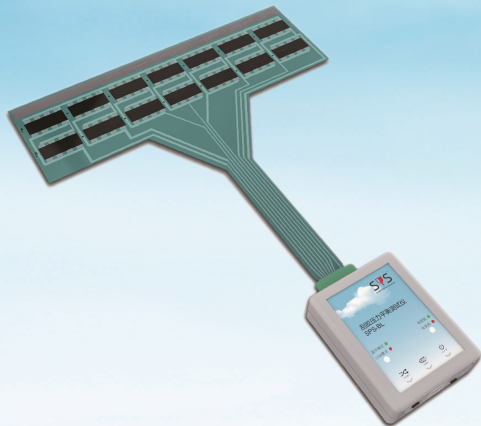


SPS-BL刮胶压力平衡测试仪

连接步骤说明



常州普雷特印刷科技有限公司

📍 江苏省常州市天宁区青洋北路1号新动力创业中心21A

📞 +86 18015055391

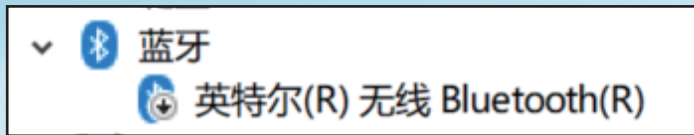
✉ Eric@plet.cn

🌐 www.plet-sps.com

更详细使用说明请见U盘或登入www.plet-sps.com下载

蓝牙连接：

- 1、开启笔记本电脑
- 2、在电脑设备管理器中禁用自带蓝牙（不同品牌名称有所不同）



- 3、在电脑上插入USB蓝牙适配器



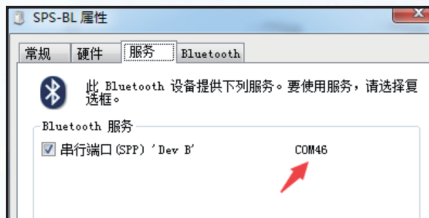
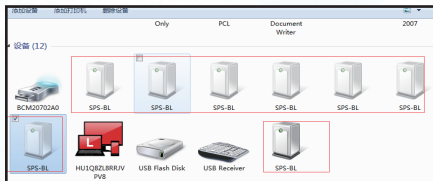
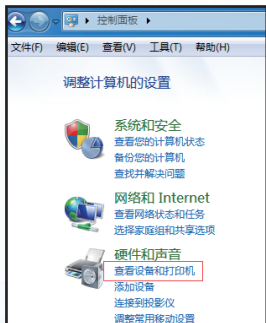
4、根据电脑系统版本，安装U盘中对应的蓝牙驱动

5、打开A/D转换器开关至“ON”，3秒后蓝牙指示灯亮绿灯

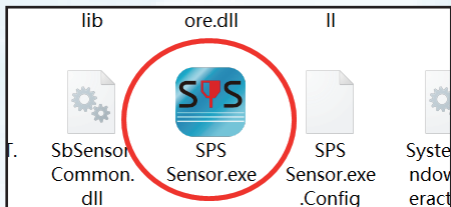
6、双击电脑状态栏中的蓝牙图标，然后在弹出的对话框中添加SPS-BL，蓝牙匹配码：“1234”



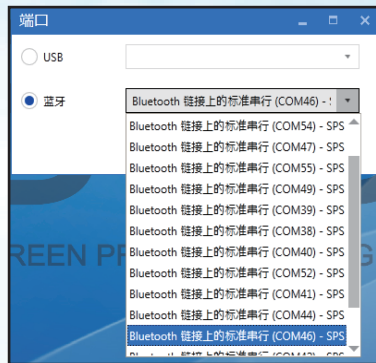
- 7、进入电脑控制面板，单击“查看设备和打印机”，可以看到连接过的A/D转换器，再右击最近添加的A/D转换器，查看每台A/D转换器对应的端品编码



8、在U盘中找到SPS-BL软件图标，双击运行软件



9、打开软件（跳出“连接端口失败”，点击“确定”），选择对应端口编号



10、端口选择正确后，进入软件界面，点击新建页面，出现测试界面后根据需要选择相应的测试通道。



USB连接更方便：

- 1、把A/D接收盒模式调至USB模式；
- 2、连接USB线至电脑；
- 3、打开软件
- 4、端口选择USB；
- 5、软件左上角新建测试页面